

Polonizované lok. 163

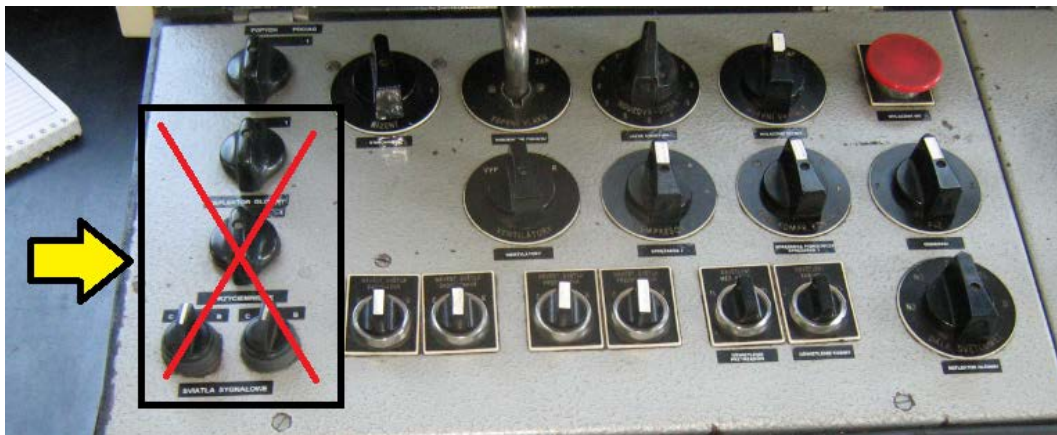
Pro provoz na síti ČD platí tyto zásady:

- Přepínač „Popych – Pociąg“ v poloze **Popych**



- Zásadně nepoužívat polské přepínače světel

Není přípustné kombinovat přepínače osvětlení s českým a polským popisem. Polské přepínače osvětlení pozičních světel neovládají protilehlé stanoviště. Je nutno provést nastavení na obou stanovištích samostatně (jedná se o koncová světla). Použít pouze v případě poruchy normálních světel.



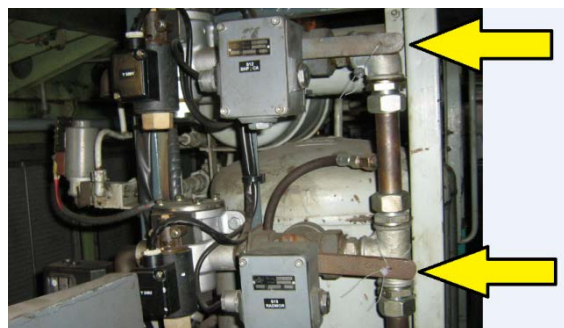
- Ve dvířkách vlevo dole ve skříni elektroniky musí být přepínač „Wyl – WI“ v poloze **Wyl**



- Pro naplnění hlavního potrubí je nutné **přidršet** tlačítko „Luzowanie“ – (naše OL2), při současném přeložení OBE1 do polohy „O“, a to až do hodnoty nad 3,5bar (polský systém zabezpečuje při poklesu tlaku v hlavním potrubí pod 3,5bar automatické zavedení závěru).



- V případě poruchy polského zabezpečovacího systému – „CA , SHP, Radiostop“ a stálého úniku vzduchu z hlavního potrubí je nutno ve strojovně na vzduchovém panelu uzavřít kohouty „CA, SHP, Radiostop“. Na snímku jsou kohouty jen dva: SHP+CA, Radiostop. Záleží na provedené rekonstrukci, ale většina polonizovaných lokomotiv má ve strojovně kohouty tři (SHP,CA,Radiostop).



- Dále je nutné při převzetí kontrolovat, zda je na lok. polská předávková kniha a 4 bloky písemných rozkazů. Absenci polských dokumentů je třeba nahlásit strojmistřovi domovského DKV či PJ, protože jinak lok.uvízne na hranici CZ/PL. Je neprovozovatelná v PL bez této výbavy.

